

QUI SOMMES NOUS ?

DÉFINITION DE LA VISION VIE D'EDEN

La vision VIE D'EDEN est un modèle de vie, qui a une dimension spirituelle humaine et sociale, avec un principal but d'apporter le bonheur dont a besoin toute personne. Cette vision promeut l'innovation et la créativité tournées vers le développement de l'humain, en œuvrant pour la transformation des idées et des vies. Comme l'on peut facilement le définir, la VIE D'EDEN est une vie de plaisir. Ce plaisir qui fait défaut à la société actuelle est ce que représente notre vision. Cet EDEN que recherche tant de personne, c'est ce que nous apporte notre vision. Imaginez le monde comme un jardin d'EDEN dès que vous rentrez dans notre dimension.

En parlant de la VISION VIE D'EDEN, nous voulons vous prouver que tout est encore possible, et vous emmener vers une nouvelle forme de vie. La VISION VIE D'EDEN, s'engage dans le respect de l'intégrité de l'humain, ainsi que de son environnement, en apportant la qualité et la sécurité de vie nécessaire. Nous nous basons sur des sources intarissables et nouvelles que nous offre la science pour transformer le vécu quotidien de l'humain.

Cette vision tire sa source du vaste potentiel que nous offre l'esprit humain, et dans le souci de préserver ce potentiel et le développer d'avantage. Ce qui nous emmène à voir l'humain sous un autre angle, afin d'en faire un terrain d'investissement. Parce que nous connaissons la force et le pouvoir de la pensée humaine. La VISION VIE D'EDEN, donne à l'humain sa place dans la société, et fait de lui le centre de tout développement. Elle est une solution adéquate à tous défis du moment. Une vie de plaisir et de bonheur est toujours possible. Raison pour laquelle nous croyons que nous pouvons encore restaurer un nouveau jardin dans la vie de l'humain.

Le rôle et la mission de l'entreprise VIE D'EDEN

Pq/23/07/2016

La mission fondamentale de **l'entreprise VIE D'EDEN**, consiste à faire évoluer l'humain et la société dans son ensemble en leur apportant un enrichissement intellectuel économique et spirituel. Les moyens dont nous disposons pour accomplir notre mission sont essentiellement l'innovation, la création de nouveaux produits, la formation, l'expérience professionnelle, et certaines formes de services.

Notre première priorité est de mettre à la disposition de nos clients des produits innovants, de bonne qualité, pratiques, adaptés à leur besoin quotidien et à prix raisonnable. Nous recherchons constamment l'excellence en faisant appel à nos experts pour évaluer l'impact social qu'apportent nos produits, ainsi que la satisfaction de nos clients. La culture de l'amour de la vérité et de la beauté, des valeurs morales, une conscience et une compréhension de soi, ainsi que le respect et la reconnaissance vis-à-vis des autres, la disponibilité de nos services et la proximité que nous entretenons avec notre clientèle sont nos forces.

Les activités de recherche au plus haut niveau menées par nos laboratoires et nos équipes sur le terrain font partie intégrante de notre mission. **l'entreprise VIE D'EDEN est l'une des rares entreprises où la recherche de résultats et du bien-être social sont inextricablement liées pour atteindre nos objectifs afin de mettre à la disposition de nos clients de nouveaux savoir faire, de nouvelles techniques et de nouvelles technologies. Les membres de notre entreprise ne se contentent pas de mettre sur le marché des produits déjà existants; ils contribuent activement à faire évoluer de nouvelles idées et produits à travers**

le monde entier.

L'entreprise VIE D'EDEN est une entreprise pluraliste où travaillent des hommes et des femmes de toutes races, et de tout milieu socioculturel à l'avenir prometteur.

Nous sommes une entreprise d'envergure mondiale situés dans un environnement ouverte aux influences internationales et qui répond au fil des années d'avantage aux défis venant des quatre coins de la planète. De plus, nous sommes privés, autonomes vis-à-vis des pouvoirs publics, fortement attaché à la qualité du produit et fier de notre héritage humain.

Les différents services, les hauts cadres, les cadres, les dirigeants et les employés de l'entreprise sont unis par des liens très étroits et toujours prêts à s'entraider; en effet notre famille forme une communauté véritablement soudée. Et chaque membre est là pour perpétuer la tradition, apportant son soutien à l'entreprise, participant à sa gestion et offrant son aide à tout autre membre.

Dans sa région et dans le monde entier, l'entreprise VIE D'EDEN fournit des produits de haute gamme et des services dans des secteurs aussi variés que l'énergie, le Froid, la construction métallique, l'électronique, l'habitat, l'informatique, l'agriculture, la transformation agroalimentaire, l'environnement, l'eau, la topographie, la mécanique, l'éducation, le tourisme, et la culture.

L'entreprise VIE D'EDEN contribue massivement au développement de sa région et joue un rôle de plus en plus important dans le développement national et international. Nous espérons remplir la mission qui est les nôtres dans les siècles à venir. C'est pourquoi notre planification, nos engagements et nos politiques budgétaires sont axés sur la qualité et l'excellence à long terme.

Donner un sens au travail

PROMOUVOIR LE BIEN-ÊTRE PSYCHOLOGIQUE

Pour que le travail ait un sens, il doit procurer de la satisfaction à la personne qui l'effectue, correspondre à ses intérêts, faire appel à ses compétences, stimuler le développement de son potentiel et lui permettre d'atteindre ses objectifs.

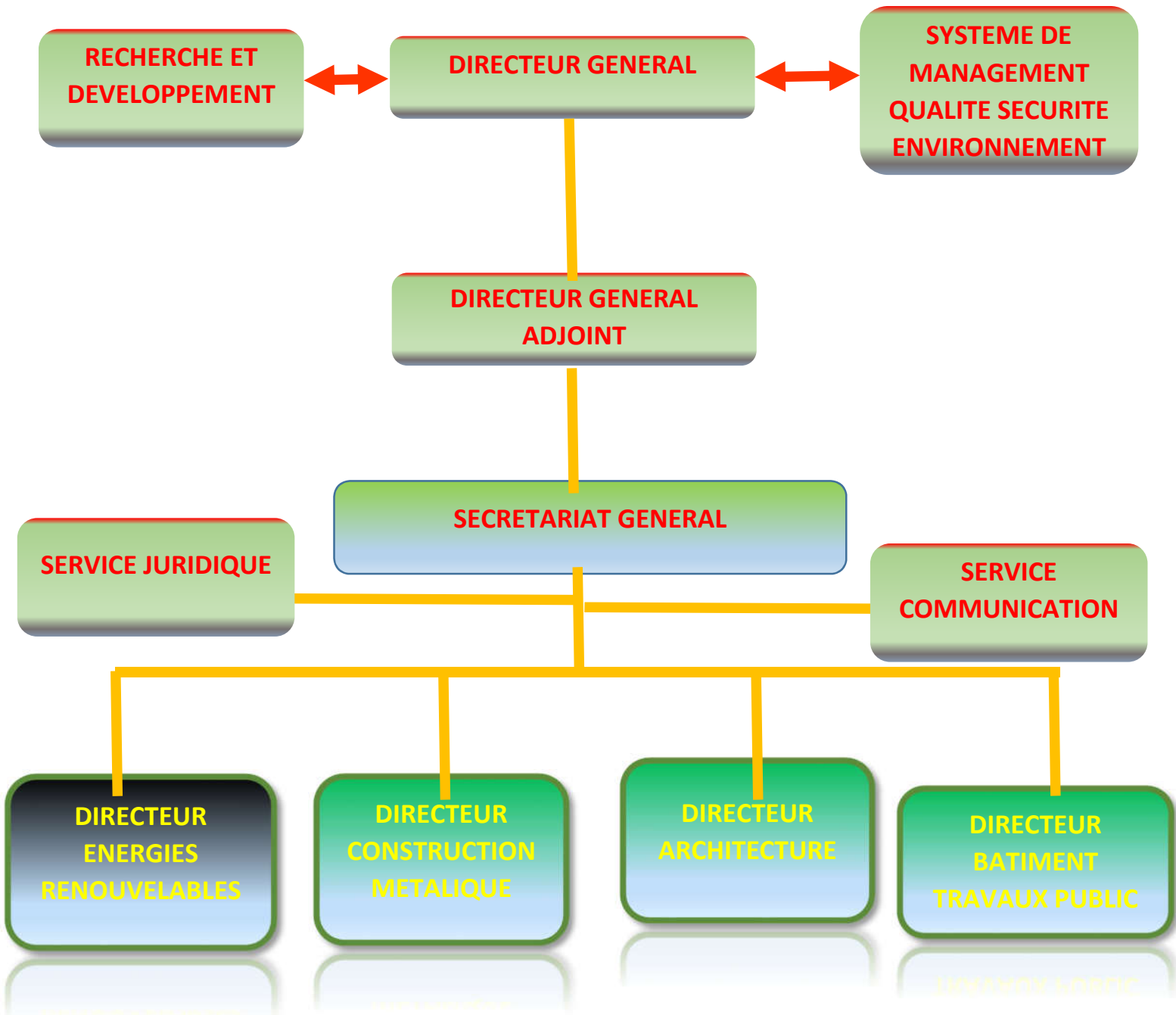
C'est ce que VIE D'EDEN pense pour ses travailleurs. Pour cela nous prenons en compte l'importance de l'organisation du travail et visons à agencer les tâches et les conditions dans lesquelles elles s'accomplissent pour donner un sens au travail. Car Un travail qui a du sens est perçu comme ayant beaucoup d'importance pour la personne qui l'exécute de sorte qu'elle lui accorde une grande valeur et déploie les efforts nécessaires pour le réaliser.

Lorsqu'un individu considère que son travail n'a pas de sens, son bien-être psychologique est menacé. Cela entraîne un sentiment d'aliénation caractérisé par un état de vide, d'apathie et d'ennui, ainsi qu'un sentiment d'inauthenticité, de dissonance émotionnelle et d'impuissance. Cet état anxieux n'est pas nécessairement pathologique.

Afin de promouvoir la santé mentale des employés, il est important que le travail et le milieu de travail aient un sens pour eux.

Nous mettons notre accent sur le **sens au travail**, qui s'applique aux relations qu'une personne entretient dans son milieu de travail avec ses supérieurs, ses collaborateurs, ses collègues et la clientèle. Et aussi sur le **sens du travail** qui se rapporte aux tâches ou aux activités qui s'inscrivent dans un rôle, une fonction. Ces deux éléments réunis, déterminent la vision de VIE D'EDEN du travail.

ORGANIGRAMME DE VIE D'EDEN



LISTE DES PROCESSUS DE VIE D'EDEN

TYPÉ DE PROCESSUS	NOM DU PROCESSUS	CODE DU PROCESSUS	PILOTE DU PROCESSUS
PROCESSUS DE MANAGEMENT	DIRECTION GENERALE	PR-DG-01	DOSSOU EDEM K M
	SYSTEME DE MANAGEMENT QSE	PR-MQ-02	
PROCESSUS DE REALISATION	ENERGIES RENOUVELABLES ET FROID	PR-ERF-01	DOSSOU EDEM K M
	CONSTRUCTION METALLIQUE	PR-CM-02	M'BONDJA ISSIFOU
	ARCHITECTURE	PR-A-03	OTEGNIKA BABATOUDE ANDRE
	BATIMENT TRAVAUX PUBLIC	PR-BTP-04	AWOUKOU Marie Reine
PROCESSUS SUPPORT	DIRECTION GENERAL ADJOINT	PR-DGA-01	M'BONDJA ISSIFOU
	SECRETARIAT GENERAL	PR-SG-02	SEWONOU WOBUBE
	RECHERCHE ET DEVELOPPEMENT	PR-RD-03	DOSSOU EDEM K M
	SERVICE JURIDIQUE	PR-SJ-04	
	SERVICE COMMUNICATION	PR-SC-05	

CARTOGRAPHIE DES PROCESSUS VIE D'EDEN

